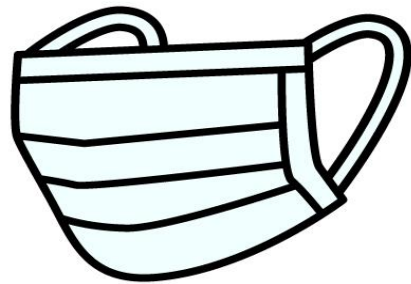


お 願 い

インフルエンザ、マイコプラズマ等の流行の季節となりました。

発熱、せき、のどの痛み、鼻水などの症状がある方は職員へお申し出ください。

症状のある方はマスクの着用をお願いいたします。



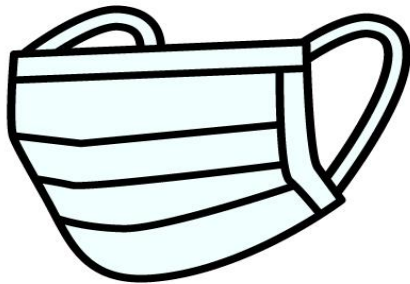
病 院 長

ご面会のみなさまへ

インフルエンザ、マイコプラズマ等の流行の季節となりました。

面会の際は必ず病棟看護師にお申し出ください。

また、面会時はマスク着用とアルコール手洗いをお願いいたします。



病院長

インフルエンザの流行時期になりました

発熱、せき、関節の痛み

その症状。。。インフルエンザかもしれない！？

	発熱
	せき
	のどの痛み
	関節の痛み
	下痢



上の症状があるかどうか勤務前に確認しましょう。

症状がある場合は、相談の上
①無理せず休むあるいは②外来を受診しましょう。

感染対策の点からも早期発見・早期治療が望めます。